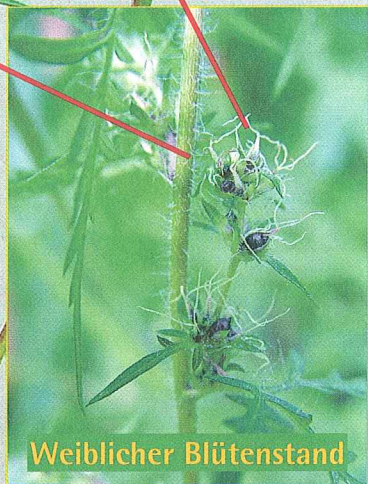


# Ambrosia erkennen

(*Ambrosia artemisiifolia*, Traubenkraut, Ragweed)



Männlicher Blütenstand



Weiblicher Blütenstand

Die Samen entstehen an den weiblichen Blüten in den Blattachseln.



Stängel

Der Stängel ist behaart.

Ausgewachsene Ambrosia-Pflanzen werden je nach Standort 30–150 cm hoch. Wenn sie genügend Raum haben, verzweigen sie sich und bilden mehrere Blütenstände.

Ambrosia ist ein neues Unkraut, das sich auf Flächen ausbreitet, die von April bis September nur lückenhaft bewachsen sind. Der Blütenstaub von Ambrosia löst bei vielen Menschen Allergien aus.

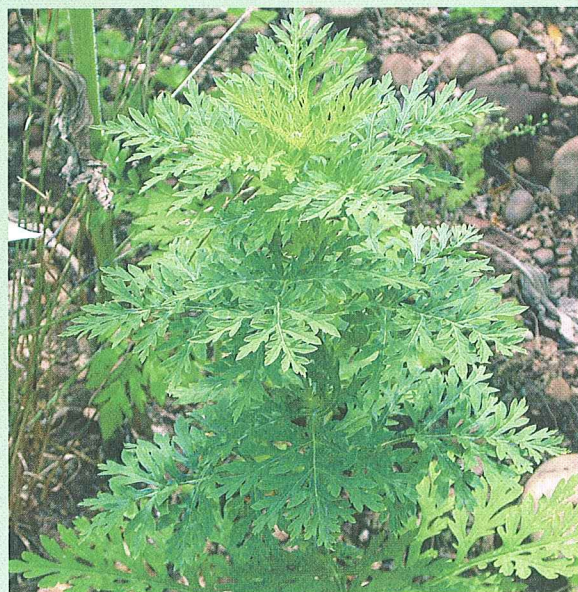
Dies lässt sich vermeiden, wenn Pflanzen rechtzeitig erkannt und beseitigt werden. An passenden Standorten entwickeln sich aus Einzelpflanzen in wenigen Jahren riesige Bestände.



Keimpflanzen sind ab Mitte April bis Anfang September vorhanden. Die Hauptkeimzeit dauert von Mitte April bis Mitte Juni; nach einer Bodenbearbeitung laufen bis Anfang September neue Keimlinge auf.



Ende Mai erreichen die frühesten Pflanzen eine Höhe von 10–15 cm.



Im Juni bilden die Pflanzen Seitentriebe und wachsen in die Höhe.

## Meldestelle für Ambrosia

Gemeindeverwaltung in den Kantonen AG, AI, AR, BE, FR, GL, GR, LU, UR, SG, SH, SO, TG, ZG, ZH

Kantonale Fachstelle für Pflanzenschutz in den Kantonen BL, BS, FR, SZ

## Impressum

Autoren: Text und Konzept Popow Agro Consulting, Lindau.

Frontseite: R. Gämperle, Strickhof, Mitarbeit bei Bildersuche und Gestaltung Denise Frei, Strickhof  
Bilder: M. Hochstrasser und R. Gämperle, Strickhof.  
Ch. Bohren und N. Delabays, Agroscope ACW, Ch. Kuendig, PSD VD und M. Horner, PSD NE.

## Was tun, wenn ich Ambrosiapflanzen finde?

- Der zuständigen Gemeindeverwaltung melden. Ein Muster zur sicheren Bestimmung dort abgeben, in durchsichtigem Plastiksack.
- Pflanzen ausreissen und mit dem Kehrriech entsorgen. Bei grossen Beständen und in landwirtschaftlichen Kulturen den kantonalen Pflanzenschutzdienst beiziehen.
- Bei blühenden Pflanzen die stäubenden Blütenteile zum eigenen Schutz vor dem Ausreissen abschneiden oder Staubmaske tragen.



Im Juli werden Blütenstände sichtbar, die frühen Pflanzen beginnen zu blühen.



August und September ist die Hauptblütezeit, späte Pflanzen blühen bis im Oktober.



Erste Samen sind ab Anfang September reif.

## Ambrosia nicht mit Beifuss verwechseln

### Ambrosia

- Wächst spät und langsam (Ende Mai erst 10–15 cm hoch)
- Grüne Blüten; erst gegen August
- Zerriebene Blätter (mit Handschuhen!) riechen grasig
- Blattunterseite hellgrün

### Beifuss

- (Artemisia-Arten, wilder Wermuth)
- Ende Mai (25–50 cm hoch)
  - Offene Blüten ab Ende Juni
  - Zerriebene Blätter riechen würzig
  - Blattunterseite weisslich

